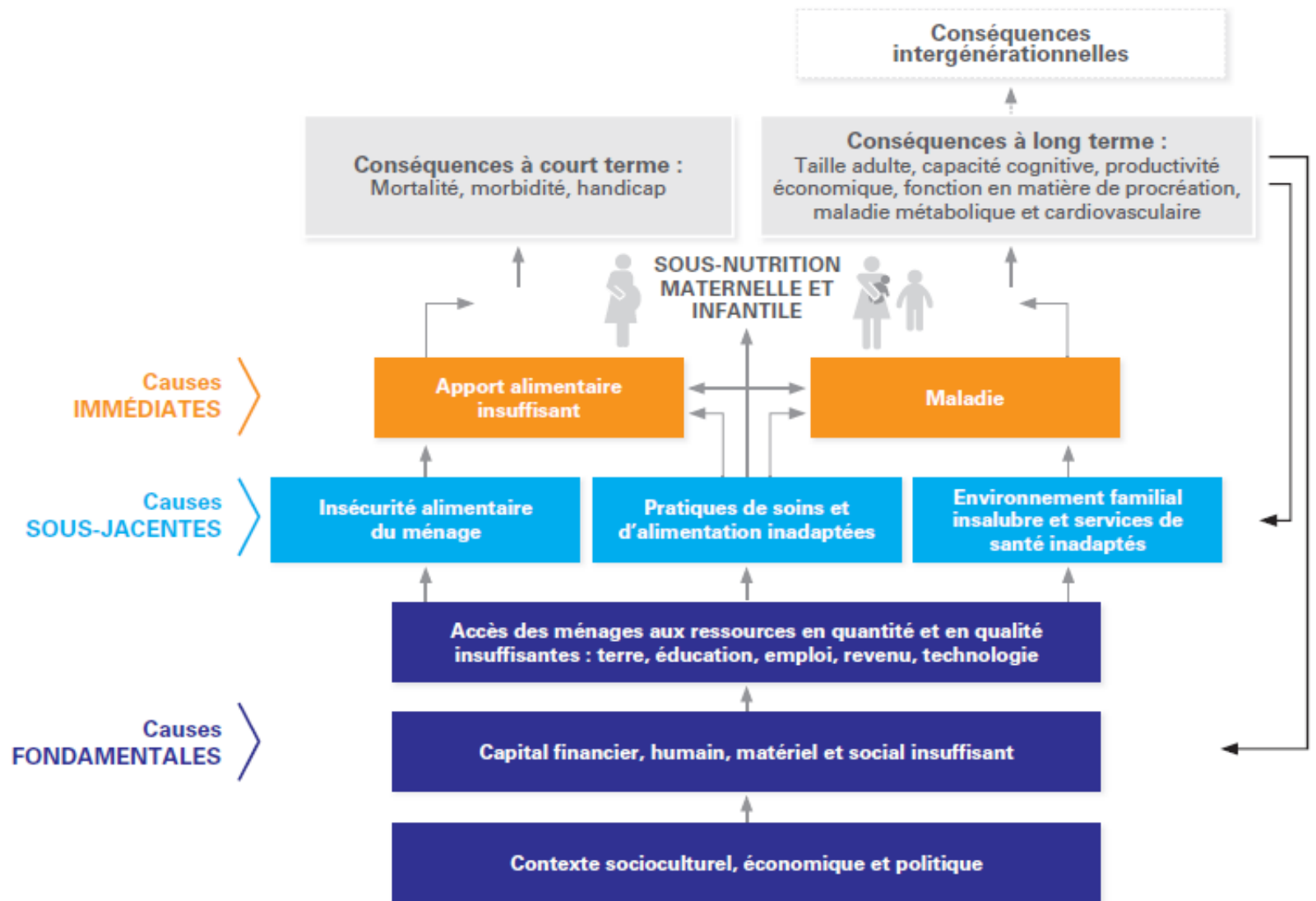


Cadre conceptuel de causes de la malnutrition (adapté de l'UNICEF, 1990)



Les flèches noires montrent que les conséquences de la sous-nutrition peuvent à leur tour en alimenter les causes fondamentales et sous-jacentes, perpétuant ainsi le cycle sous-nutrition/pauvreté/inégalités.

Source : Adapté de l'UNICEF, 1990.