

**NiPN**  
National Information  
Platforms for Nutrition

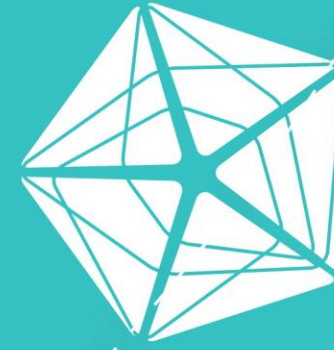


# 6<sup>e</sup> Rassemblement Mondial 2024

*Jour 1*

22.10.2024 Addis Abeba



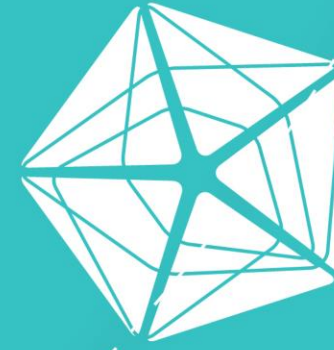


**NiPN**  
National Information  
Platforms for Nutrition



**Bienvenue**  
*Jane Badham*





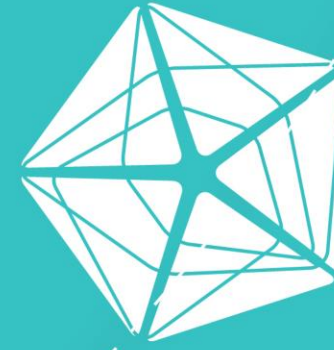
**NiPN**  
National Information  
Platforms for Nutrition



# Briefing de sécurité

Bezawit Zerihun





**NiPN**  
National Information  
Platforms for Nutrition



# Discours d'ouverture



**H.E Dr Mesay Hailu**

Director General EPHI

**Ms Carlotta Preiss**

Deputy Head of Development Cooperation German Embassy

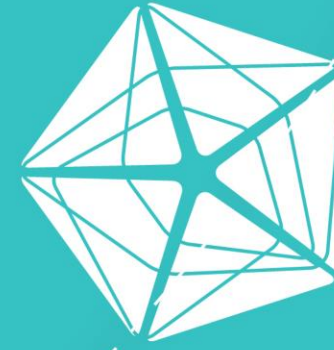
**Hélène Berton**

Policy Officer, Nutrition, Sustainable Agri-Food Systems and Fisheries, DG INTPA , European Commission

**H.E. Dr. Mekdes Daba**

Minister, Ministry of Health Federal Democratic Republic of Ethiopia



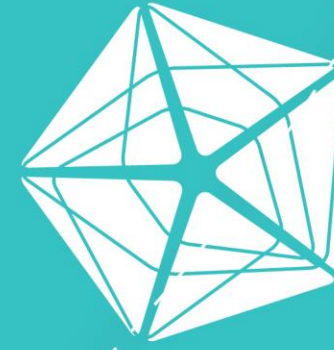


**NiPN**  
National Information  
Platforms for Nutrition



# Introductions des participants par équipe



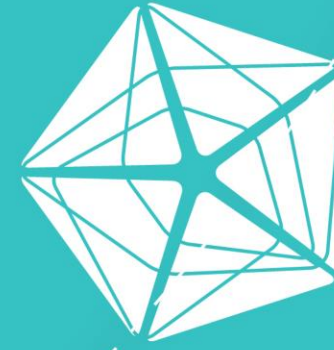


**NiPN**  
National Information  
Platforms for Nutrition



**Pause café**  
**10h40-11h00**





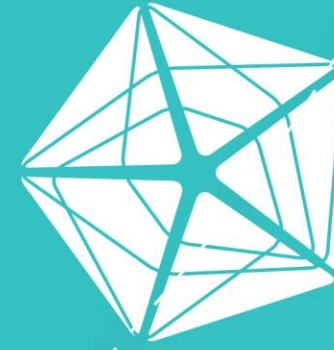
**NiPN**  
National Information  
Platforms for Nutrition



# Mises à jour des plateformes PNIN







**NiPN**  
National Information  
Platforms for Nutrition



# Défi photographique

*Barbara Baille*  
*C4N-NIPN*



- Les images nous aident à nous connecter à notre public - raconter une histoire, montrer qui se cache derrière un projet.
- Nous vivons dans un monde visuel avec les médias sociaux - il est même statistiquement prouvé que les posts avec des images obtiennent plus de vues/interactions/likes/etc.
- Visibilité ! Financement !

## Qu'est-ce qui fait une bonne photo ? Ou une mauvaise ?

- Les gens ! Différents paysages et contextes
- Un bon éclairage, une haute résolution, des sujets, une perspective équilibrée et bien d'autres choses encore !
- C'est très subjectif, mais aujourd'hui nous allons aborder quelques considérations de base à garder à l'esprit lorsque l'on prend des photos.



- Commencer par la lumière naturelle avant d'ajouter le flash
- La lumière doit être sur le sujet et derrière l'appareil photo/le photographe.



La lumière est sur le photographe - pas sur le sujet



Il n'y a pas de lumière et un flash inadéquat a été utilisé



La lumière est sur le sujet et derrière le photographe



- Faible luminosité + zoom = image de mauvaise qualité
- Lorsque c'est possible, rapprochez-vous plutôt que de zoomer  
« Si vos photos ne sont pas assez bonnes, c'est que vous n'êtes pas assez près » Robert Capa

Diminution de la qualité, cadrage moins soigné, personnes coupées, moins de contexte de l'environnement



Meilleure qualité, tout le monde est impliqué, le contexte est clair



Lorsque vous prenez des photos de groupe, qu'il s'agisse de photos posées ou de photos d'action, prenez-en beaucoup ! Prenez-en plusieurs à la verticale et à l'horizontale. L'essentiel est d'avoir le choix !



- Flou dû à un manque de lumière et aux mouvements de la main,
- Personnes ayant les yeux fermés,
- Le positionnement pourrait être meilleur (moins de plafond et le photographe devrait se tenir devant au milieu),
- L'éclairage n'est pas pris en compte ;
- Première rangée de personnes surexposées et dernière rangée de personnes à peine visibles

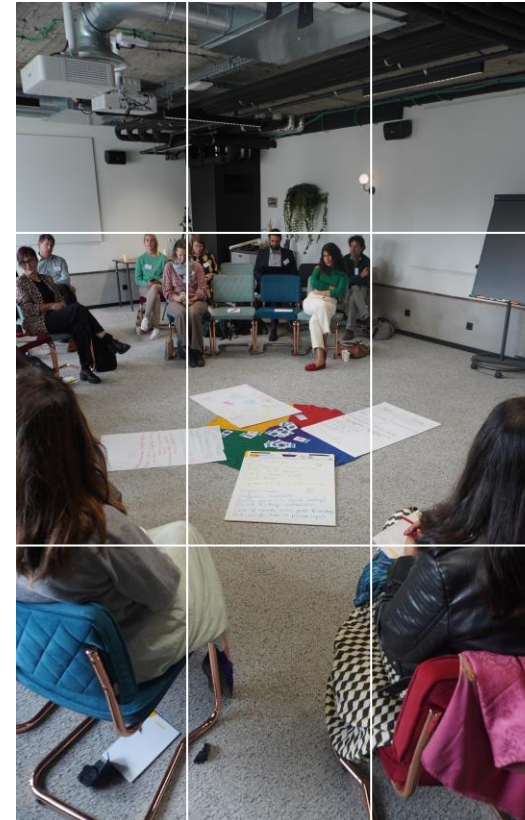


Tout le monde est bien visible, les éclairages sont bons, le positionnement est bon.



Lors de la prise de vue, la perspective et la composition de l'image déterminent la manière dont le spectateur utilisera son attention.

Le spectateur est invité à se concentrer sur plusieurs éléments, ce qui crée une image et une histoire plus intéressantes.



L'attention du spectateur est attirée par le centre de l'image sans en saisir le contexte.



# Instructions pour le défi

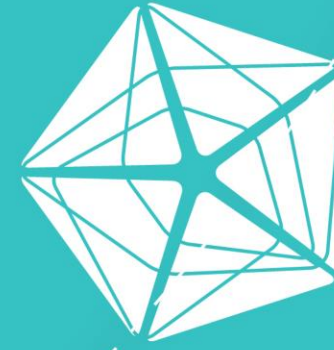
Le défi :

- En équipe - par pays, partenaires et équipe de la coordination mondiale
- Deux scénarios à capturer avec une photo pour chacun des scenarios:
  1. Une photo de groupe - votre équipe ou une autre
  2. Une photo de groupe posée - votre équipe ou une autre

Envoi des photos :

- Avant 18 heures mercredi (demain), envoyez les trois photos par e-mail à : [NIPN-C4N@giz.de](mailto:NIPN-C4N@giz.de), en indiquant « nom du pays GG challenge » et en étiquetant les photos 1, 2, 3.





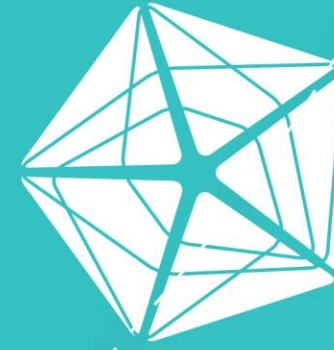
**NiPN**  
National Information  
Platforms for Nutrition



**PAUSE DEJEUNER**  
**12h50-13h50**







**NiPN**  
National Information  
Platforms for Nutrition



# Introduction et présentation sur la pérennisation

*Ingo Neu, Eduardo Say and Tadesse Zerfu*



- La PNIN en Éthiopie est hébergée en tant qu'unité structurelle au sein de la direction de la recherche en sciences alimentaires et en nutrition de l'EPHI. L'équipe de la PNIN est constituée de 6 membres en poste permanent.
- Le directeur général de l'EPHI, Dr Mesay Hailu, et l'ensemble de la direction générale soutiennent pleinement la PNIN. Le Dr Mesay lui-même était présent lors de la mise en place des plateformes régionales, des rassemblements mondiaux et fera également partie de la délégation Ethiopeienne en visite au Laos pour un partage d'expériences sur les plateformes régionales.



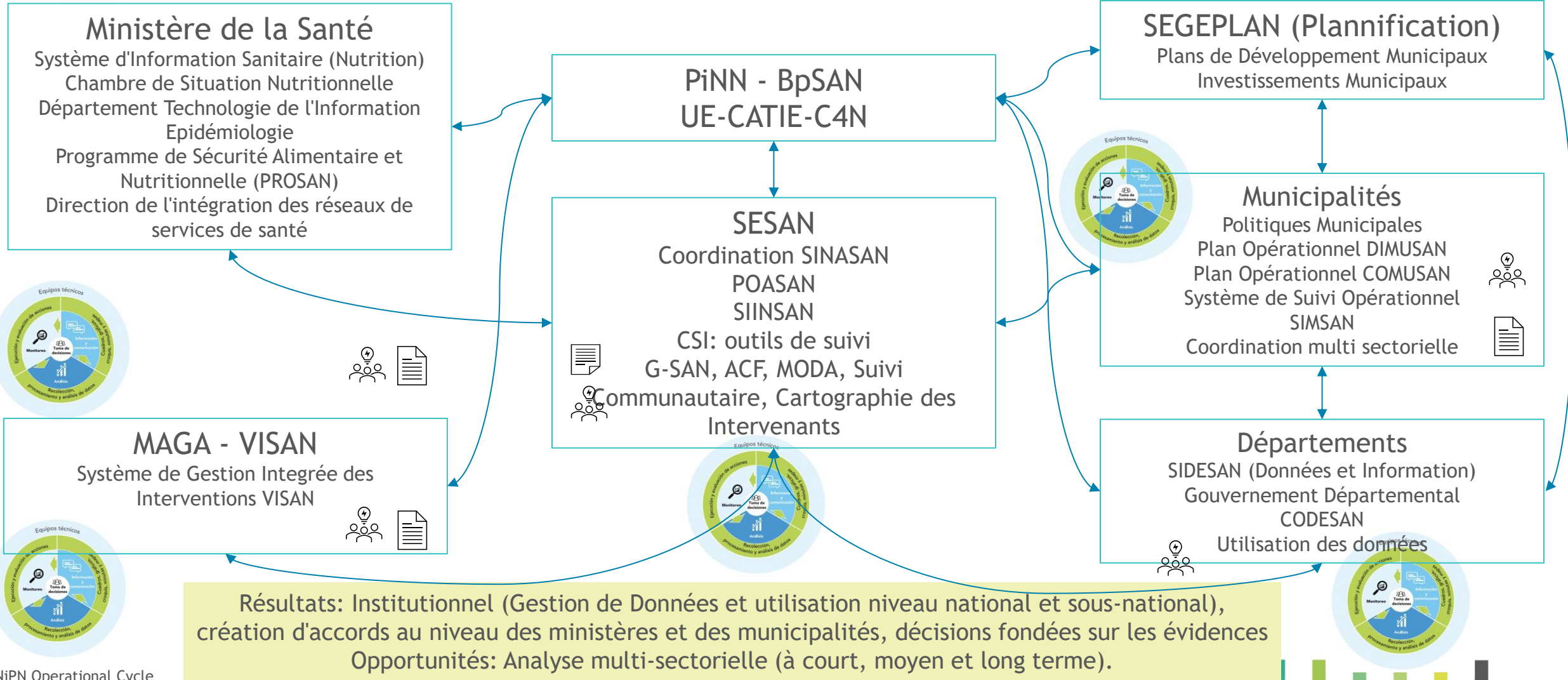
- Mobilisation de ressources financières auprès du gouvernement pour garantir le budget opérationnel (6 personnes déjà formées et travaillant à la PNIN) et une utilisation efficiente des fonds.
- Stratégies visant à obtenir des sources de financement diversifiées et un financement relais, la PNIN étant sollicitée en tant que prestataire de services.

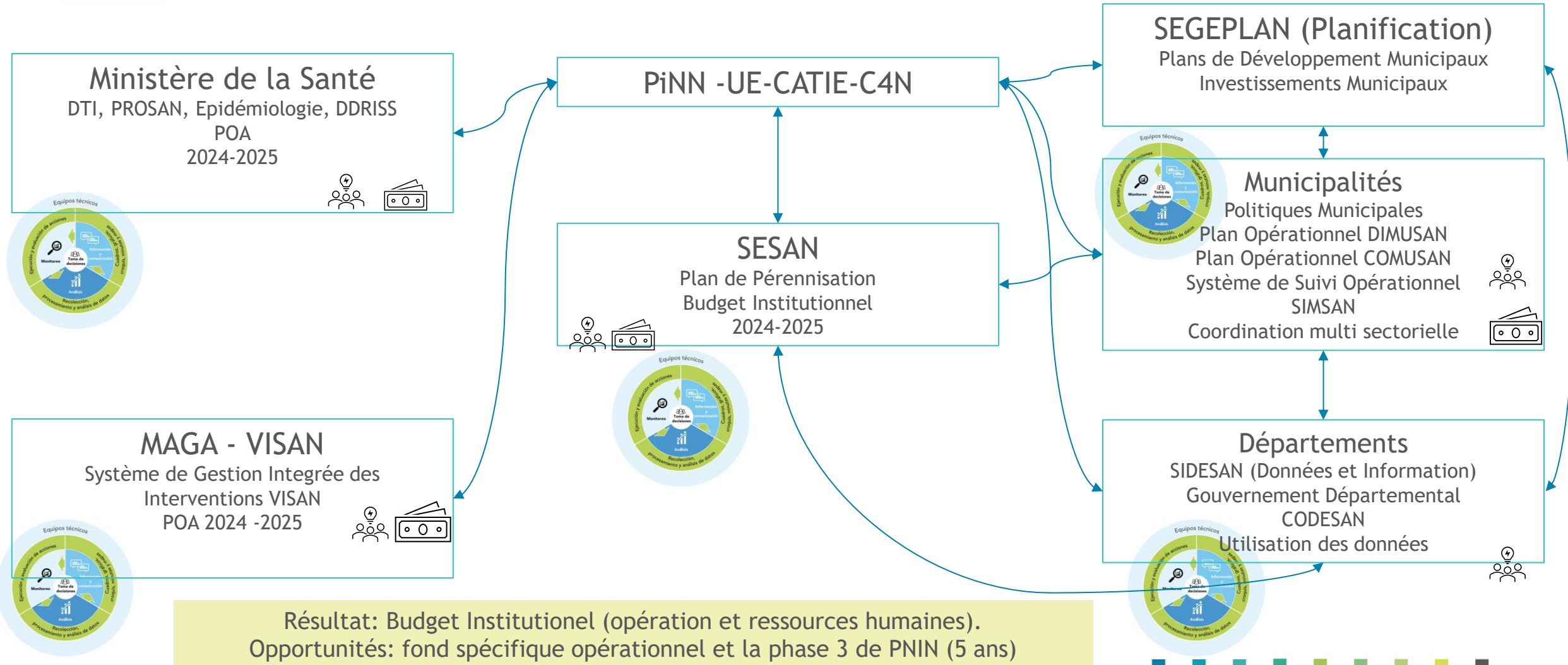


- L'EPHI a un haut niveau de compétences pour continuer les activités de la plateforme
  - Cycle opérationnel de la PNIN
  - Renforcement des capacités continu
  - Suivi & Evaluation
  - Gestion des connaissances (grâce aux guides techniques)
  - Coordination multi-sectorielle
- Mise à l'échelle régionale et implication des universités dans le cycle opérationnel de la PNIN dans les régions.



Loi 32-2005: SINASAN - POLSAN 2022-2037 -PGG 2024-2028

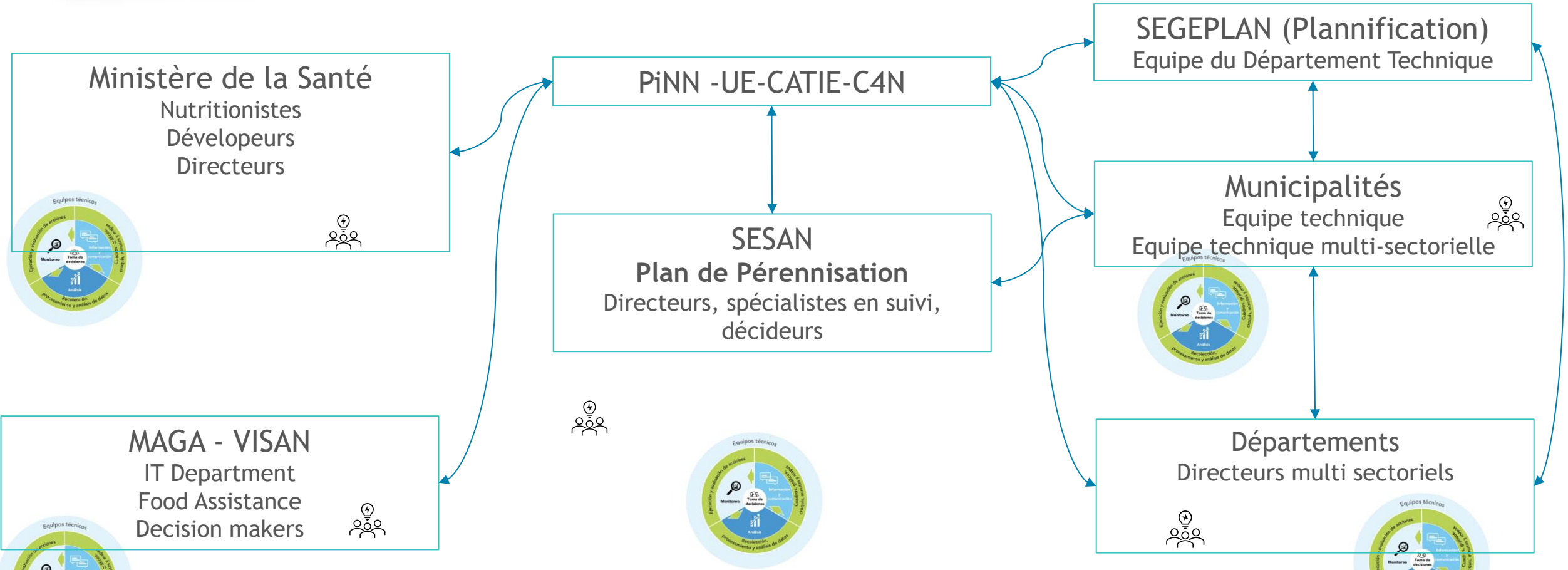




**Résultat:** Budget Institutionnel (opération et ressources humaines).  
**Opportunités:** fond spécifique opérationnel et la phase 3 de PNIN (5 ans)

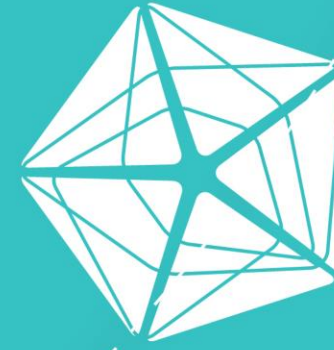


# Pérennisation technique



Résultats: Institutionnel (Renforcement des capacités techniques, gestion des bases de données, utilisation des tableaux de bord)

Opportunités: De nouveaux cycles de questions avec un focus sur la multi-sectorialité et l'analyse de données.



**NiPN**  
National Information  
Platforms for Nutrition



# Les défis liés à la pérennisation Table ronde





**Eduardo Say**

Guatemala

**Compaore Ella**

Burkina Faso

**Eldah Onsumu,**

Kenya

**Dr Aregash Samuel,**

Ethiopia

**Ousavanh Thiengthepvongsa**

Laos

**Dr Cisse Moustapha**

Côte d'Ivoire

**Gertrude Namayanjy**

Uganda

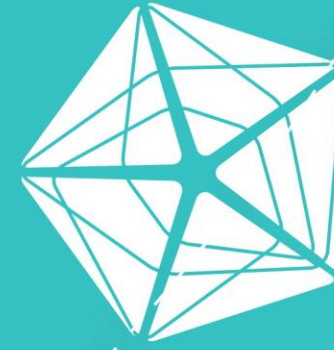
**Chola Nakazwe Daka**

Zambia

**Maimouna Ali Boulhassane**

Niger



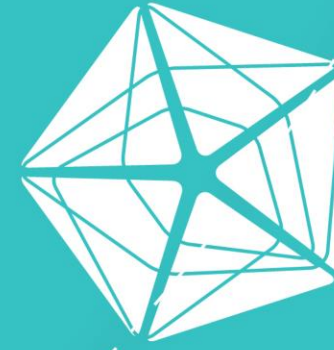


**NiPN**  
National Information  
Platforms for Nutrition



**Pause café**  
**15h30-16h00**



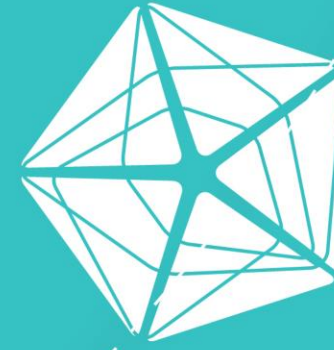


**NiPN**  
National Information  
Platforms for Nutrition



# Evenement de haut niveau: Quand les données fonctionnent





**NiPN**  
National Information  
Platforms for Nutrition



# Bilan de la première journée

*Jane Badham*

